

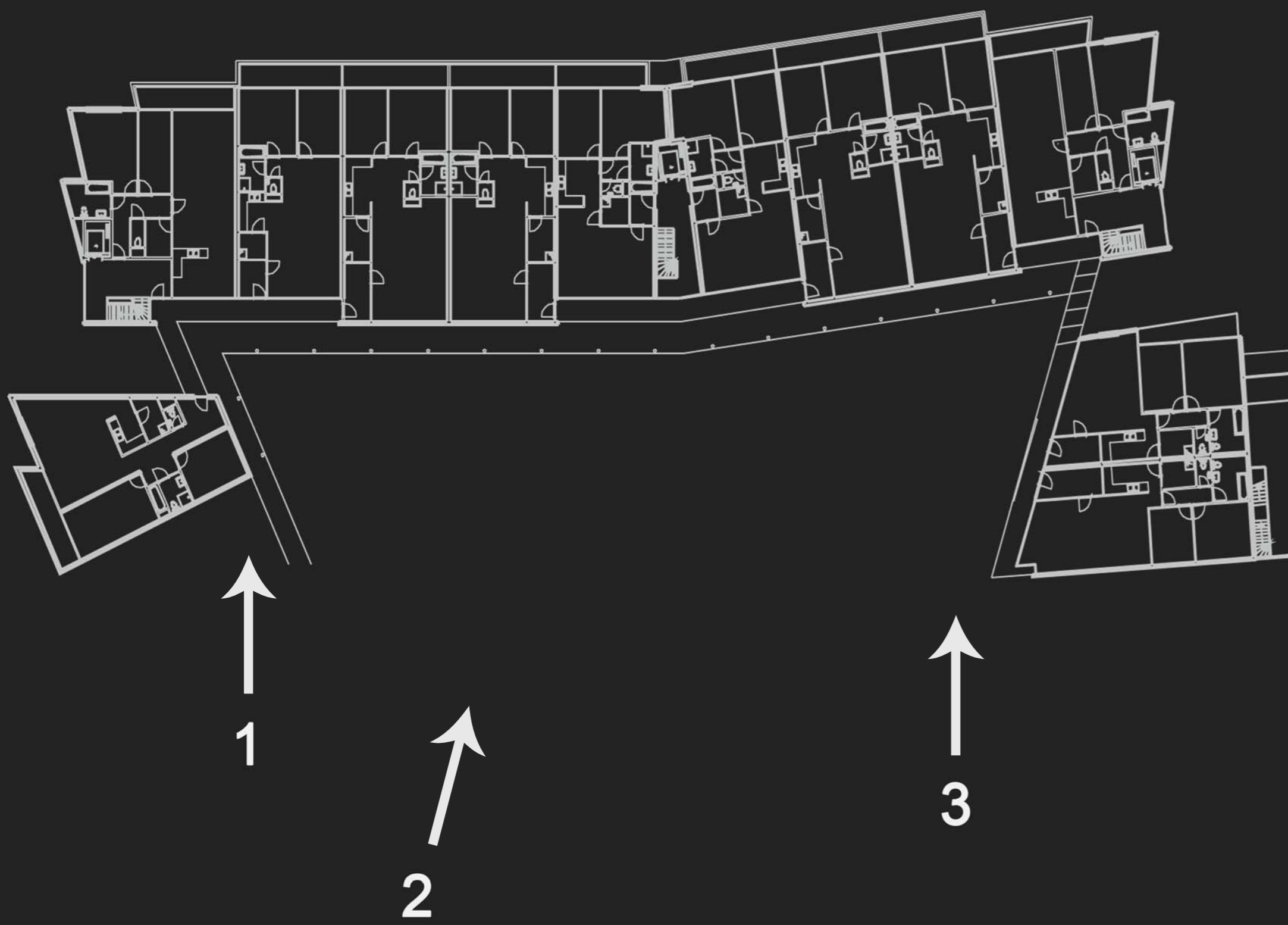
# Herdenkingsplein - Boosten Rats/Mecanoo 1994

Architect: Boosten Rats & Mecanoo  
 Hoofdaannemer: Keulen b.v., Geleen  
 Constructeur: ABT b.v., Delft/Velp

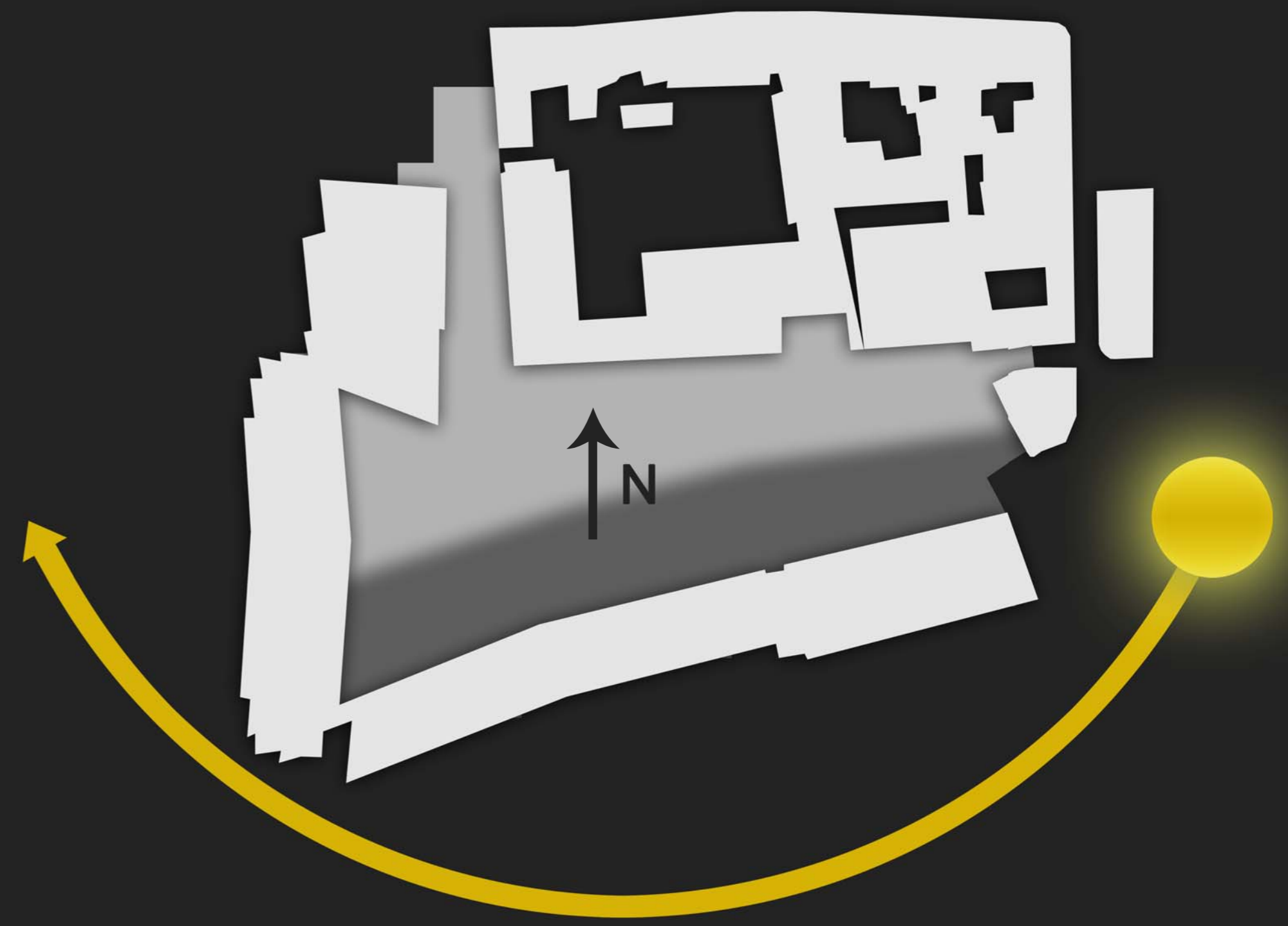
## Fotoimpressie



## Fotostandpunten



## Bezinning



## Geveltectoniek, materialisatie en aansluiting oude en nieuwe stadstructuur

De gevels worden voornamelijk getekend door horizontale en verticale lijnen. Hierbij zorgen de verdiepingen voornamelijk voor de horizontale accenten, terwijl de grote houten vlakken verticale lijnen vertegenwoordigen. Ook de stijlen die opvallend aanwezig zijn dragen bij aan het verticale karakter.

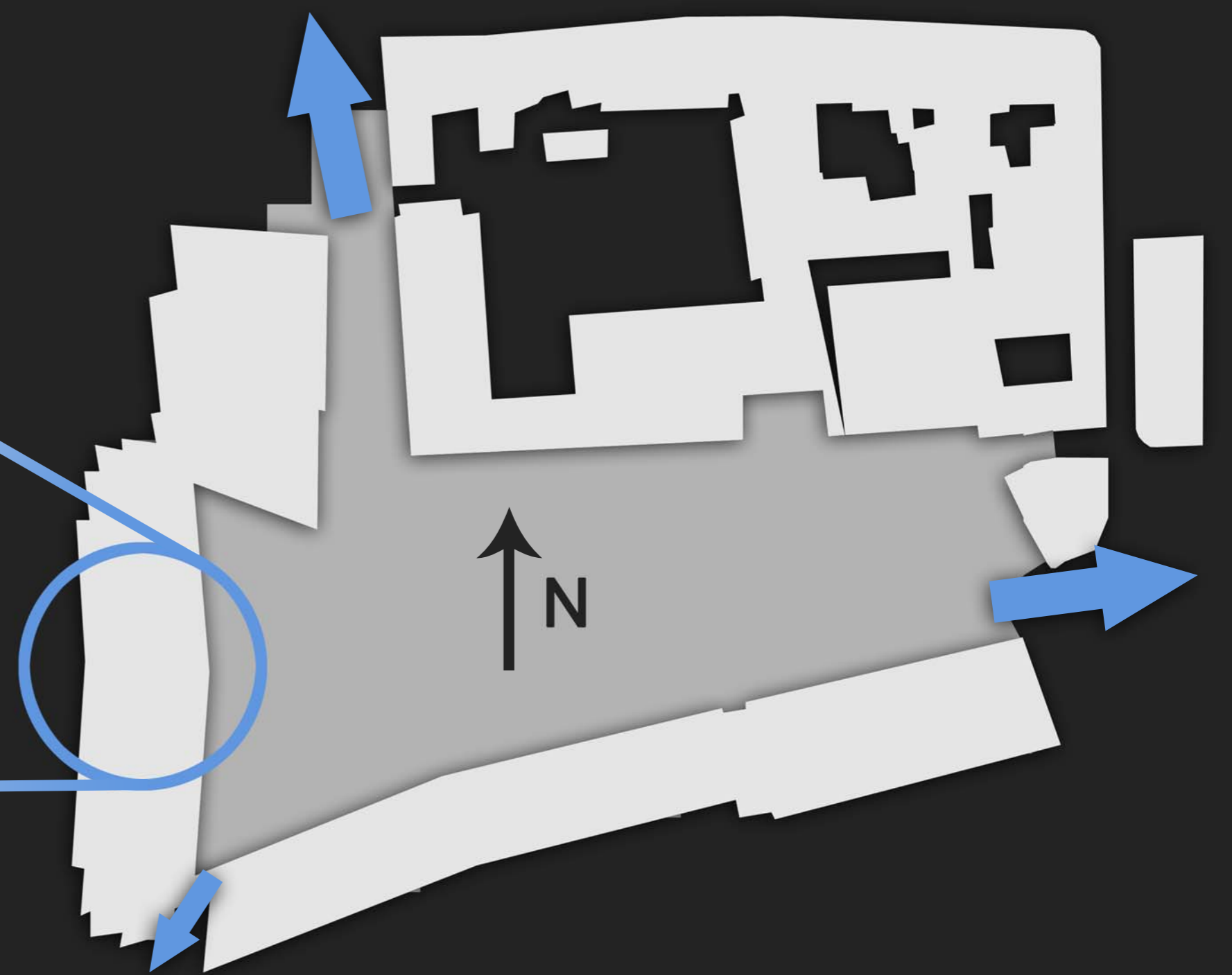
Het karakter van Maastricht wordt voor een groot deel bepaald door het middeleeuwse verleden. Het is geen stad van spiegelpaleisjes en koketterie maar juist een van ambachtelijke bouwwijzen en tactiele materialen als staal, hout en glas die zijn toegepast in hun oorspronkelijke onopgepoetste verschijningsvorm. Veldbrandstenen die van een sloop uit de buurt kwamen zijn als afwerking gebruikt voor de trapenhuisen op de koppen. Tevens zijn deze stenen gebruikt om de omliggende muur te repareren en er bergingen in op te nemen. De inrichting van het plein is ingehouden en straalt daarmee een haast sacrale rust uit. De middelen zijn eenvoudig. In een vlak van granieten keitjes zijn sporen opgenomen van roestvrijstaal, courtinastaal en beton. Een groepje bomen staat langs de rand van het plein. Het is een plek van rust in de roerige historie van deze rijke cultuurstad.

## Plattegrond

De woningen zijn smal, maar diep en hoog. Ze hebben allemaal een eigen ontsluiting. Balkons en galerijen zijn zodanig gedetailleerd dat ze nauwelijks opvallen. Drie stijlpunten en galerijen op elke verdieping vormen de toegang tot de verdiepingen. De woningen op de begane grond worden direct vanaf het plein ontsloten. Langs de voetgangerssteeg liggen zes koopwoningen.



## Plattegrond



## Straatprofiel

